

SPECIÁL: RAKOVINA PROSTATY

Rakovina prostaty je druhým nejčastějším typem rakoviny u mužů. V některých případech je předchůdcem rakoviny zánět prostaty, což je intenzivně studováno (viz strana S130). Screening rakoviny prostaty vyvolal bouřlivou debatu (viz strana S120). Díky vyšetření prostatického specifického antigenu (PSA) z krve jsou diagnostikována velmi časná stádia rakoviny, která jsou snadněji léčitelná. Na druhou stranu bylo odhaleno mnoho nádorů, které by mohly zůstat bez léčby. Vědci nyní hledají nové biomarkery, které by spolehlivěji odhalily případy, které skutečně vyžadují léčbu (viz strana S124).

[Prostate cancer](#)

Nature, Volume 528, Number 7582, 17 December 2015



Image courtesy of dream designs / FreeDigitalPhotos.net

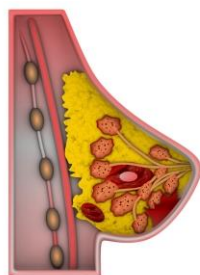


Image courtesy of cooldesign / FreeDigitalPhotos.net

NEUTROFILY PODPORUJÍ TVORBU PLICNÍCH METASTÁZ U KARCINOMU PRSU

Vědci odhalují úlohu neutrofilů při tvorbě plicních metastáz u karcinomu prsu. Na myších modelech ukazují, že z neutrofilů hrají významnou roli v metastazování nádorů. Svou přítomností v tkáních vytváří premetastatické prostředí a jimi tvořené leukotrieny podporují metastatickou kolonizaci vzdálených tkání subpopulací rakovinných buněk, které mají vysoký tumorogenní potenciál. Ablace neutrofilů nebo genová či farmakologická inhibice syntézy leukotrienů snižuje tvorbu metastáz.

[Neutrophils support lung colonization of metastasis-initiating breast cancer cells](#)

Nature, Volume 528, Number 7582, 17 December 2015

NARUŠENÁ FUNKCE PROTEINU A20 SOUVISÍ SE ZÁNĚTEM

Narušená funkce proteinu A20, který je kódován genem TNFAIP3, přispívá k rozvoji různých zánětlivých syndromů a autoimunitních onemocnění, včetně revmatoidní artritidy, roztroušené sklerózy, Crohnovy choroby a psoriázy. V tomto článku vědci definovali molekulární mechanismy, kterými odlišné domény proteinu A20 přispívají k regulaci zánětu a k buněčné smrti.

[Phosphorylation and linear ubiquitin direct A20 inhibition of inflammation](#)

Nature, Volume 528, Number 7582, 17 December 2015

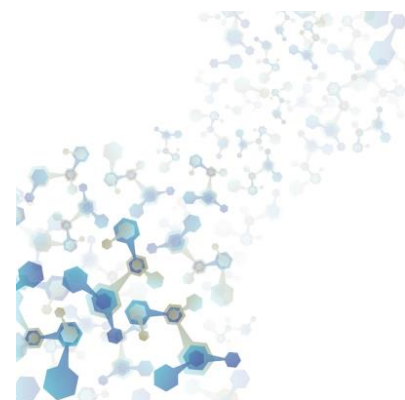


Image courtesy of samarttiw / FreeDigitalPhotos.net

Top Articles:

- [Growth and splitting of neural sequences in songbird vocal development](#)
- [Genetic predisposition to neuroblastoma mediated by a LMO1 super-enhancer polymorphism](#)
- [A mechanism for the suppression of homologous recombination in G1 cells](#)